

日本(東京)地鐵八達通卡



“嗶”一聲，省去每次購票時間
不用對著複雜地圖研究一番！

每張 **HK\$220**

已包括500日元按金及1,500日元儲值

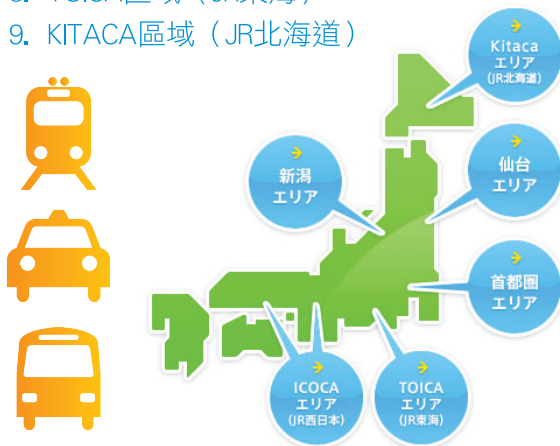
★ 適用於東京成田及羽田機場 ★

什麼是日本八達通卡？

日本八達通卡是一張等同於香港八達通的電子收費卡，一卡可通行於東京都內的JR、的士、巴士、地下鐵及其他指定鐵路，也可於24小時便利店及自動售賣機購物，省卻每次找贖零錢的麻煩。

可用的交通範圍包括：

1. JR東日本：首都圈（東京都）區域、仙台區域、新潟區域
2. 東京單軌電車
3. 東京臨海高速鐵道
4. 埼玉新都市交通
5. 仙台機場鐵道
6. ICOCA區域（JR西日本）
7. PASMO區域（首都圈的民間鐵路、公共汽車業者）
8. TOICA區域（JR東海）
9. KITACA區域（JR北海道）



你可以在有「Suica」標誌的「自動售票機（自動券売機）」、「卡片發售機（カード発売機）」、「自動補票機（のりこし精算機）」，用現金來進行增值。每部機均設有英文指示，每次可儲值金額的單位是1,000日元、2,000日元、3,000日元、4,000日元、5,000日元、10,000日元等6種，儲值的上限是20,000日元。